

# GESTION COMMERCIALE & CRM



La gestion de vos processus de création de valeur.

Enrichissez votre base de prospection, déployez vos actions commerciales, suivez vos devis, convertissez vos prospects en clients. Optimisez vos stocks, dépôts, livraisons, organisez vos articles, vos grilles de tarifs, vos abonnements. Pilotez vos achats, vos fournisseurs et partagez l'information en temps réel en interne comme en externe.

Quand développer son activité devient plaisir au quotidien pour chacun des acteurs de la performance opérationnelle de votre entreprise.

## PUISSANCE

Gestimum Gestion Commerciale dispose d'une puissance, d'une fiabilité et d'une sécurité des données inédites, pour une taille de base de données quasi illimitée et des configurations de 5 à plus de 100 utilisateurs simultanés. Disposez d'une richesse fonctionnelle hors pair et pilotez les processus de gestion les plus sophistiqués : prospection, ventes, achats, stocks multi-dépôts, n° de série, lots, gammes, nomenclatures multi-niveaux, contremarques, assemblages, abonnements, grilles de tarifs...

## INTUITIVITÉ

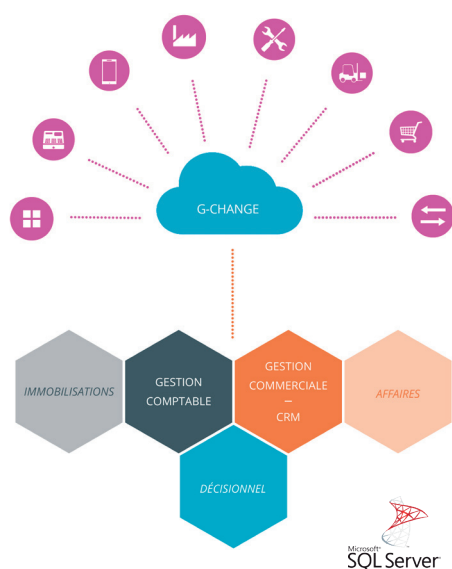
Parce qu'efficacité rime avec plaisir d'utilisation, Gestimum Gestion Commerciale rend simple d'accès les fonctionnalités les plus complexes. Retrouvez les repères de votre suite bureautique : glissez-déposez les articles dans vos devis grâce au multifenêtrage, transférez vos prospects en clients, dupliquez vos documents sans contrainte entre les ventes et les achats, bénéficiez d'une gestion des utilisateurs conviviale et sûre et accédez rapidement aux menus contextuels par clic-droit.

## PERSONNALISATION

D'une souplesse inégalée, Gestimum Gestion Commerciale s'ajuste à votre métier, vos facteurs clés de succès et à votre organisation opérationnelle, à l'affichage comme en saisie. Gérez vos filtres, sélectionnez et nommez vos onglets d'affichage par utilisateur ou par groupe, construisez votre application sur mesure à partir de vos informations clés de gestion grâce aux champs personnalisés : champ libre, menu déroulant, case à cocher, ...

## OUVERTURE

L'accès direct aux enregistrements de la base de données ouverte Microsoft® SQL Server pérennise la propriété de vos informations. Vous accédez simplement à l'ensemble de vos données pour les travailler ou les échanger avec tout module de votre système d'information, votre GPAO ou toute suite logicielle métier. Importez et exportez dans les formats majeurs du marché et fluidifiez votre communication avec vos clients, partenaires, fournisseurs, ...



## VENTES

- Tous les documents : devis, pro forma, commande, bon de livraison, bon de retour, facture, avoir, facture et avoir financier.
- Pilotage de l'ensemble des livraisons et des reliquats depuis le portefeuille des commandes clients.
- Transfert de document de vente vers un type de document supérieur, sélection manuelle, multiple, automatique. Le document d'origine est toujours disponible afin d'assurer la traçabilité.
- Automatisation des regroupements des commandes ou des bons de livraison avec critères personnalisables.
- Contrôle automatique de l'encours client par son solde ou par échéance.
- Tiers payeur et adresses de livraisons multiples.
- Échéances multiples, modes de paiement et acomptes, retenue de garantie.
- Gammes multi-critères, lots avec ou sans date de péremption, numéros de série individuels ou par séquence.
- Gestion multi-lots possible à la ligne de document.
- Transfert en comptabilité, direct ou par export de fichier.
- Facturation multidevises et multi-langues.
- Factures d'abonnements.
- Affichage des marges par ligne et pour le document.
- Différents types de facturation : au volume, au débit, au poids.
- Gestion des code-barres et référence fournisseur.
- Commission des commerciaux sur CA ou marge, livré, facturé ou encaissé.
- Import de documents de vente à partir d'un fichier texte ou csv.
- Alerte si le prix de vente est inférieur au prix de revient ou à la remise maximum autorisée.
- Documents d'acompte (factures & avoirs).
- Abandon des reliquats de commandes avec motif obligatoire ou non.

## TARIFS

- Date d'application.
- Tarifs multidevises, HT ou TTC.
- Nombre illimité de grilles de tarifs.
- Remises en cascade, par quantité (seuils illimités) et en cumul sur document.
- Promotions, gestion d'articles « offerts » additionnels, ...
- Assistant de mise à jour des tarifs : variation en taux ou en montant des tarifs clients ou fournisseurs suivant diverses sélections.
- Mise à jour de la grille de tarifs en colonne.
- Arrondis personnalisables.

## STOCKS

- Nombre illimité de dépôts.
- Gestion des dépôts au salarié.
- Mise à jour en temps réel des entrées et des sorties.
- Consultation du stock réel, stock à terme, stock réservé, stock comptable, stock prévisionnel.
- Réapprovisionnement avec libre choix du calcul du besoin.
- Choix de la méthode de valorisation par familles, sous-familles et articles : prix moyen pondéré, LIFO, FIFO/FEFO, prix moyen d'achat, dernier prix d'achat,...
- Gammes multi-critères, lots avec ou sans date de péremption, numéros de série individuels ou par séquence.
- Nombreux critères de recherches des stocks articles et recherche directe par numéro de série et numéro de lot.
- Inventaires complets et/ou tournants, avec gestion des écarts.
- Import de documents de stock à partir de fichiers texte ou csv.

## RÈGLEMENTS

- État des échéances à recevoir et à payer.
- Réception des règlements.
- Émission des paiements.
- Remise en banque, à l'escompte et à l'encaissement.
- Transferts bancaires aux normes SEPA, LCR, BOR.
- Écarts de règlement et règlements partiels.
- Report d'échéances.
- Relances avec historisation.
- Transfert en comptabilité, direct ou par export de fichier.

## ARTICLES

- Identification par famille et sous famille d'articles.
- Choix du type d'article : pièce, nomenclature multi-niveaux, forfait et service.
- Définition de la catégorie article : produit fini, semi-fini, main d'œuvre, etc...
- Frais d'approche intégrables dans le calcul du prix de revient.
- Calcul des taxes parafiscales sur poids, volume, surface, ...
- Articles interdits à la vente ou l'achat.
- Unités de conditionnement indépendantes : achats, stocks, ventes.
- Restriction des achats aux fournisseurs sélectionnés.
- Articles de remplacement, articles équivalents et groupes d'équivalence.

## CHAMPS PERSONNALISÉS AVANCÉS

- Fonctionnalités concernées : abonnements, actions, affaires, articles, contacts, DEB, documents, familles et sous familles d'articles ou de tiers, lignes de documents, plan comptable, salariés, tiers, adresses de tiers & contacts.
- Champs de type date, texte simple ou illimité, case à cocher, numérique, monétaire, séparateur de champs, table, lien...
- Filtre SQL pour les champs de type table.
- Compteur et/ou formules de calcul de nombres, dates, textes par concaténation.
- Affichage en sous-onglet organisable par colonne ou ligne.
- Conditions de visibilité et d'obligation dans les lignes de d'achats et de ventes.
- Envoi d'un document d'achat ou de vente avec les fichiers attachés via les champs de type lien : pdf, word, ...
- Champs de type espace (ajout de ligne vide entre 2 champs dans une colonne).

**CONTRAT DE LICENCE GESTIMUM ERP**  
Documents à conserver

AB TELECOM ASSISTECH  
ST. CHEMIN DU PORT DE L'HOME  
33096 LATTREME  
France

A Rambouillet

19 novembre 2013  
II - MODULES OPTIONNELS & MAINTENANCE G-WEB

MODELE DEVIS TYPE  
A MODIFIER / DUPLIQUER

Designation	Qty	Prix Unit €	%	Prix Red €	Total €
*** MODULES OPTIONNELS GESTIMUM ***					
- ERP PME - MODULE DECISIONNEL	1,00	2 500,00		2 500,00	2 500,00
- GESTION COMMERCIALE PME - AFFAIRES & PLANNING DE PERSONNES - LE MODULE	1,00	2 500,00		2 500,00	2 500,00
- GESTION COMPTABLE PME - MODULE RAPPROCHEMENT BANCAIRE AUTOMATIQUE	1,00	2 500,00		2 500,00	2 500,00
- GESTION COMPTABLE PME - MODULE IMMOBILISATIONS	1,00	2 500,00		2 500,00	2 500,00
==== Sous-total modules optionnels Gestimum					10 000,00
*** MODULES OPTIONNELS MICROSOFT ***					
- MS-SQL SERVER 2012 EDITION STANDARD - LA LICENCE SERVEUR (11 DVD)	1,00	500,00		500,00	500,00
- MS-SQL SERVER 2012 EDITION STANDARD - LA LICENCE CLIENT (1 DVD)	10,00	200,00		200,00	2 000,00
==== Sous-total modules optionnels Microsoft					2 500,00
MS-SQL Server 2012 edition standard versus Express - le reporteur aux installations Microsoft (document pdf)					
*** ASSISTANCE ANNUELLE G-WEB - MODULES OPTIONNELS GESTIMUM ***					
- ERP PME - MODULE DECISIONNEL - MAINTENANCE G-WEB	1,00	500,00		500,00	500,00
- GESTION COMMERCIALE PME - MODULE AFFAIRES - MAINTENANCE G-WEB	1,00	250,00		250,00	250,00
- GESTION COMPTABLE - MODULE RAPPROCHEMENT BANCAIRE AUTOMATIQUE - MAINTENANCE G-WEB	1,00	250,00		250,00	250,00
- GESTION COMPTABLE - MODULE IMMOBILISATIONS - MAINTENANCE G-WEB	1,00	250,00		250,00	250,00
<b>Total</b>					<b>13 750,00</b>

## ACHATS & SUIVI DES ENGAGEMENTS

- Tous les documents : demande de prix, commande, bon de réception, bon de retour, facture, avoir, facture et avoir financier.
- Transfert de document d'achat vers un type de document supérieur, sélection manuelle, multiple, automatique. Le document d'origine est toujours disponible afin d'assurer la traçabilité.
- Automatisation des regroupements des bons de réception avec critères personnalisables.
- Gammes multi-critères, lots avec ou sans date de péremption, numéros de série individuels ou par séquence
- Gestion multi-lots possible à la ligne de document.
- Gestion des code-barres et référence fournisseur.
- Tarifs fournisseurs : prix net et/ou prix public conseillé avec remises.
- Calcul des besoins sur règles paramétrables et génération des commandes fournisseurs associées.
- Comparaison avec les lignes budgétaires en comptabilité, alertes /blocages sur dépassement.
- Transfert en comptabilité, direct ou par export de fichier.
- Import de documents d'achat à partir d'un fichier texte, csv.
- Documents d'acompte (factures & avoirs).
- Abandon des reliquats de commandes avec motif obligatoire ou non.
- Pilotage de l'ensemble des livraisons et des reliquats depuis le portefeuille des commandes fournisseurs.
- Prise en compte du numéro de facture fournisseur dans le transfert comptable en complément du n° de chrono Gestimum.

## DEVISES

- Nombre illimité de devises.
- Actualisation automatique des cours.
- Historisation des cours.

## DÉCLARATION D'ÉCHANGE DE BIENS

- État préparatoire (introduction et expédition).

## IMPRESSIONS

- Personnalisation des modèles et documents.
- Plus de 300 états disponibles.

## ABONNEMENTS

- Périodicité, devise, nombre d'occurrences, suspension et reprise, article seul, prix et remise modifiables, prise en compte des promotions, des grilles de tarifs, des remises.
- Génération individuelle ou en masse.

## NOMENCLATURES

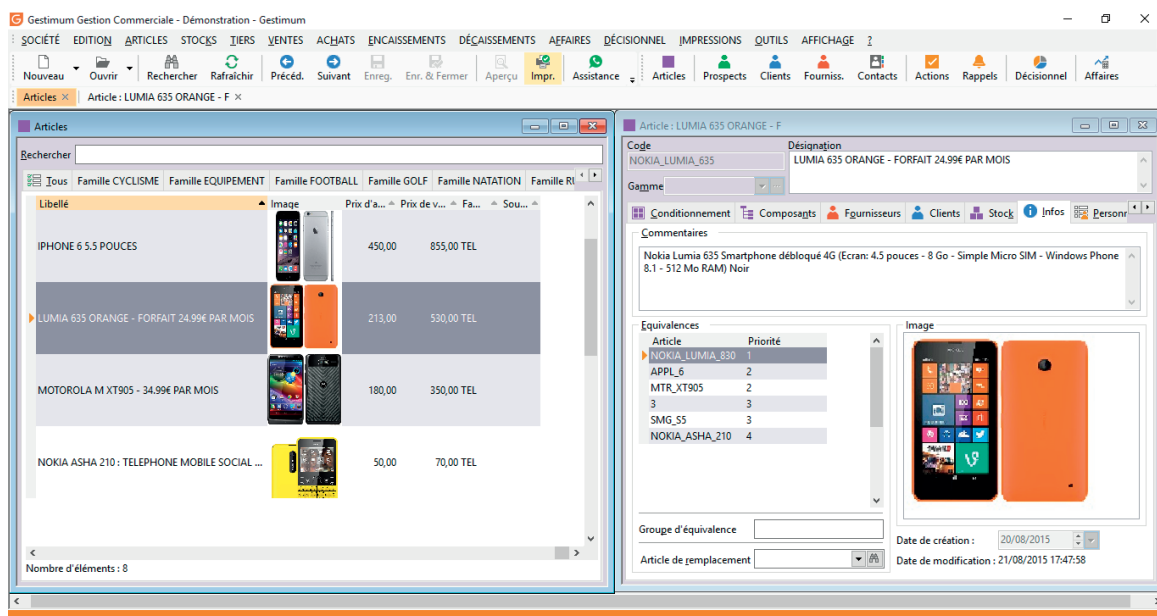
- Nombre illimité de niveaux.
- Documents d'assemblage.
- Nomenclatures commerciales et forfaits (sans assemblage).

## ET + ENCORE

- Statistiques de vente.
- Glisser - déplacer des données vers les documents.
- Volet d'informations contextuelles.
- Saisie des INCOTERMS.
- Utilisateurs : accès selon les droits par utilisateur ou par groupe.
- Sauvegarde et restauration des données.
- Archivage et purge des documents.
- Mise à jour des tables en cours de saisie.
- Différents tris et recherches possibles dans les listes, mémorisation par poste.
- Duplication de fiche ou document.
- Export des listes vers Microsoft® Excel.
- Création de filtres dans les listes : filtres par utilisateur, pour le groupe de l'utilisateur ou filtres généraux.
- Paramétrage de la barre d'outils et de la barre de menu.
- Importation d'utilisateurs, d'articles, tiers, contacts et tarifs, villes, devises, pays, salariés, glossaires, actions, documents et lignes de documents, mode de règlements, nomenclatures, affaires, budgété et réalisé (frais et main d'oeuvre), natures comptables, banques et adresses de tiers, plan comptable général.

## CRM & RELATION TIERS

- Clients, prospects, fournisseurs et salariés.
- Géolocalisation des adresses de tiers.
- Filtre par commercial : Tiers, Contacts, Actions, Documents et Affaires.
- Fichier des prospects avec passage dans le fichier des clients lors du transfert d'un devis en commande.
- Contacts libres : adresses multiples et recherche par contact.
- Contacts associés au tiers.
- Suivi des actions personnalisables avec gestion des rappels par critère (type, état, priorité...).
- Informations détaillées : tiers payeur, taux de remise et d'escompte, mode de règlement, commercial, rattachement à une grille de tarifs...
- Champs utilisateurs totalement personnalisables.
- Envoi vers Outlook (tiers, contacts, actions, RDV).
- Encours et risque client sur engagement ou règlement.
- Nombreux paramètres : devise, pays, langue, compte et nature comptable, famille et sous-famille.



GESTIMUM GESTION COMMERCIALE	PME	INITIALE
Base de données native Microsoft® SQL Server	✓	✓
Gestion commune des encaissements, des décaissements, des blocages de comptes et des échéances en Gestion Comptable & Gestion Commerciale	✓	✓
Achats, stocks multi-dépôts, ventes et prospects	✓	✓
Grilles de tarifs et promotions (multi-devises) hautement personnalisables	✓	✓
Multi-conditionnements : achat, vente, stock	✓	✓
Nomenclatures et forfaits	✓	✓
Contremarque	✓	✓
Taxes parafiscales : taxe sur les alcools, éco-taxe DEEE - états préparatoires	✓	✓
Portefeuille des commandes en achats et ventes	✓	✓
Champs personnalisés : texte, entier, réel, monétaire, booléen, calculés, liens, compteur avec filtres conditionnels - Sous onglets, conditions de visibilité et d'obligation	✓ ✓	✓
Salariés et droits associés par utilisateurs & groupe d'utilisateurs - Filtres sur commerciaux - Dépôts au salarié	✓ ✓ ✓	✓
Factures d'abonnements	✓	
Déclaration d'échange de biens - état préparatoire	✓	
Achat limité aux fournisseurs sélectionnés	✓	
Gestion des fournisseurs historiques	✓	
N° de série, n° de lots, traçabilité	✓	
Gammes : tailles, couleurs, matières, ...	✓	
Lexique de traduction des libellés des articles, frais et modes de règlement	✓	
Assemblage des nomenclatures depuis une commande client	✓	
Synchronisation avec Outlook	✓	
Gestion de l'Analytique à l'article	✓	

#### MODULES OPTIONNELS

Décisionnel : Requêteur SQL intégré - Bibliothèque TCD préconfigurés personnalisables	○	
Affaires (Budget, réalisé, écart & % d'avancement) & Planning des ressources	○	
EDI vente	○	

VOTRE PARTENAIRE

